



Když se to má podařit.



KATALOG KAMNA 2008/ 2009

Krbová kamna | Kachlová kamna | Krbová kamna s teplovodním výměníkem
Sporáky s plotnou | Krbové vložky | Peletová kamna | Krby a el. krby
Krbové nářadí | Topivo | Topidla

ZARUČENÁ ZNAČKOVÁ KVALITA

Není nad to, si po pracovním dni, vychutnat klidnou a příjemnou atmosféru vytvořenou krbovými kamny. Prožitok z praskajícího dřeva hořícího v kamnech si můžete dopřát s kamny zakoupenými v **BAUHAUS**.

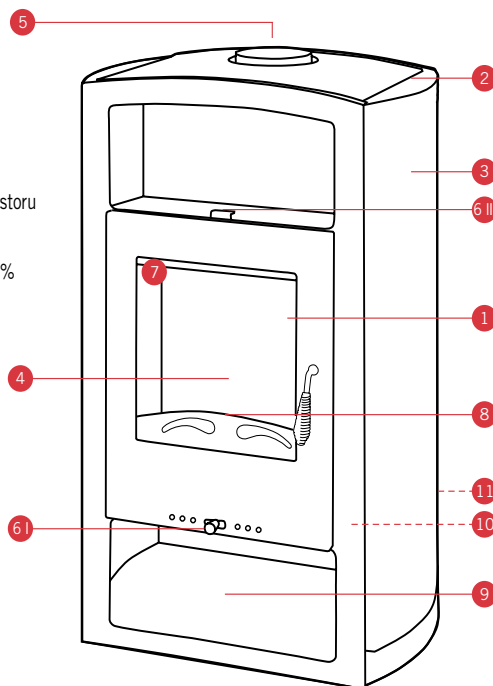
Krbová kamna nám pomohou také přečkat chladné dny v zimních měsících a s příslušenstvím dokáží vytopit několik místností najednou.

Krbová kamna v **BAUHAUS** se vyznačují kvalitním provedením, perfektní technikou spalování a vhodným designem pro různé obytné styly.

V tomto katalogu najdete výběr ze široké nabídky našeho sortimentu – více přímo v našich specializovaných centrech pro dílnu, dům a zahradu **BAUHAUS**.

Jaké jsou výhody krbových kamen?

- 1 průhledné křemičité sklo**
- vysoká tepelná odolnost až 800 °C
- poskytují příjemný pohled do plamenů
- 2 ochrana povrchu topidla**
- speciální barva s vysokou tepelnou odolností
- 3 dvojitá konstrukce pláště**
- zajišťuje rychlý ohřev vzduchu vytápěného prostoru
- 4 uzavřený ohniště**
- vysoká energetická efektivita spalování až 85 %
- 5 bezpečný odvod spalin**
- 6 možnost ovlivnění spalování a výkonu**
6 I regulace primárního přívodu vzduchu
6 II regulace sekundárního přívodu vzduchu mechanická nebo automatická
- 7 terciální spalování**
- 8 ochrana proti vypadávání paliva**
- 9 prostor pro ukládání paliva**
- 10 objemný popelník**
- 11 přívod externího spal. vzduchu**



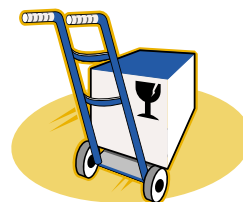
Kontrola kvality

V našem sortimentu najdete jen kvalitní výrobky. Pokud v nějaké skupině výrobků žádný výrobek nevyhovuje našim požadavkům, necháme si ho na naše náklady vyrobit. To jsme vám zavázáni.



Rozvoz zboží na Vaši adresu

Těžké, nebo nadměrné zboží Vám rádi dopravíme za malý poplatek až na Vaši adresu. Bližší informace obdržíte přímo v našich specializovaných centrech pro dílnu, dům a zahradu.



Nakupujte za 1/10

Přímá platba 10 %. Poté platíte 10 měsíců 10 % z ceny zboží. Nepotřebujete potvrzení o příjmu.



BAUHAUS	Adresa	Telefon	E-mail	Otevírací doba
Brno	Strážní 7, vchod z ul. Heršpická	538 725 011-2	info.brno@bauhaus.cz	PO - PÁ 7,00 - 21,00 hod., SO - NE 8,00 - 21,00 hod.
k.z. Průhonice - Čestlice	U Makra 130 <small>EXIT 6 PRŮHONICE z D1</small>	255 715 311	info.cestlice@bauhaus.cz	PO - PÁ 7,00 - 21,00 hod., SO - NE 8,00 - 20,00 hod.
Praha - Dolní Chabry	Ústecká 822	255 715 211	info.chabry@bauhaus.cz	PO - PÁ 7,00 - 21,00 hod., SO - NE 8,00 - 20,00 hod.
Praha - Pankrác	Budějovická 1a	255 715 111	info.pankrac@bauhaus.cz	PO - ČT 7,00 - 20,00 hod., PÁ 7,00 - 21,00 hod., SO 8,00 - 21,00 hod., NE 8,00 - 20,00 hod.
Ostrava	Janáčkova 22	596 114 602-3	info.ostrava@bauhaus.cz	PO - PÁ 8,00 - 18,00 hod., SO - NE 9,00 - 17,00 hod.

Navštivte nás také na: www.bauhaus.cz • www.toolson.cz • www.svetkoupelen.info

Měli byste vědět

Nabídka v **BAUHAUS** uspokojí každého zákazníka hledajícího vhodný design pro své vytápění, ať už tradiční, klasický nebo moderní.



Rozhodující při výběru vytápěcího systému je motiv pro jeho pořízení. Chcete se nechat okouzlit hrou plamenů nebo Vám jde pouze o získávání tepla?

Nerozhodujte se bez odborníků

V ideálním případě jsou krbová nebo kachlová kamna od začátku součástí Vašich úvah. Potom můžete umístit komín a kamna tam, kam si přejete. V případě dodatečné vestavby je Vaším prvním konzultantem místní komíník. Ten zkontroluje stav komínu a řekne Vám, zda je možné připojení a jakým způsobem.

Navíc Vám může kompetentně poradit v záležitostech týkajících se spalin a odvětrávání a zjistit

potřebu tepelné účinnosti pro dimenzování systému vytápění. Nakonec provede i přejímku nového krbu nebo kamen.

Pouze pokud je navzájem sladěn odtah a topeniště, funguje topení bez závad.

Teplo pro duši

Otevřený krb je nejbliže původnímu táborovému ohni. Využití vzhledem k tepelné účinnosti má ovšem svá omezení, protože teplo se odevzdává pouze z topeniště. Účinnost, která popisuje využití paliva se pohybuje pouze cca kolem 10 až 30 procent.

Uzavřený krb je smysluplný kompromis. Atmosféra zůstává zachována a efektivita tepelného zdroje se zvyšuje na účinnost až 70 procent. Srdcem je uzavíratelná vytápěcí vložka z litiny nebo oceli s ohnivzdornými dvířky z keramického skla. Součástí nabídky jsou modely, které mohou být provozovány jak s otevřenými, tak i se zavřenými

dvěřmi. U vytápěcích systémů s otevřeným ohněm musí být základní deska z nehořlavého materiálu a musí být zajištěn dostatečný přívod vzduchu.

Klasická kamna jsou nadčasová

Dobrá stará kachlová kamna nebo krb se sestaví na místě a mohou být jako solitéra přizpůsobeny každému stylu bydlení. Tato kamna mohou být použita pro úplné vytápění. Původní konstrukce jsou základní kamna, která poskytují sálavé teplo. Účinnosti se pohybují kolem 70 až 80 procent.

Moderní kamna jsou cenově výhodná a flexibilní

Chytrou alternativou jsou volně stojící krbová kamna. Průměrně váží 100 až 250 kg, kompaktní modely se mohou bez rozmýšlení instalovat na staré stavební desky. Nepotřebujete ani sokl, ani základ, pouze nehořlavou podlahovou krytinu kolem topeniště. Také jejich stěhování je bezproblémové. Krbová kamna jsou dimenzována na rychlé, krátkodobé předávání tepla s účinností kolem 70 procent. Pro tepelnou akumulaci je rozhodující materiál obložení. Mastek nebo kachle akumulují teplo velmi dobře.

Jednička v oblasti úspor

Zvláště úsporná jsou tzv. primární kamna. Jako topivo se zde používají pelety, to jsou hobliny, piliny nebo dřevěná moučka z přírodního neupraveného dřeva, které se bez přídavku po jím lisují za působení vysokého tlaku na malé, válcovité tvary. Tyto nemají téměř žádnou zbytkovou vlhkost a z toho důvodu mají velkou výhřevnost. Nejvyšší účinnost těchto přístrojů se pohybuje kolem 90 procent.

Na následujících stránkách je uveden přehled programu modelů ve Vašem **BAUHAUS** pro letošní sezónu.

Nákupní lístek:

- vybrat si z obrovské nabídky kamen v Bauhausu
- nezapomenout na příslušenství k montáži – roury, kolena, zděře apod.
- ochranné sklo pod kamna
- krbové nářadí, koš na krbové dříví
- podpalovač, čistič na krbová skla

DŮLEŽITÉ INFORMACE

Předtím, než se rozhodnete pro jednu z krbových kamen, je třeba zohlednit velký počet důležitých bodů.

Abychom Vám výběr kamen usnadnili, chceme zde zodpovědět nejdůležitější otázky.

PALIVO

Krbová kamna se vytápějí dřevem (i dřevěnými briketami) a briketami z hnědého uhlí.

Dřevo je potud lepší volba odpovídající ochraně životního prostředí, protože při spalování uniká do atmosféry pouze takové množství CO_2 , kolik si rostlina odebrala v období svého růstu. Dřevo je obnovitelnou surovinou. Zbytky vznikající spalováním jsou ve srovnání s ostatním palivem malé a činí cca. 0,6 až 1,0 hmotnostních procent. Především je třeba vědět, že spalování dřeva nezatežujeme dodatečně přírodu, pokud se používá suché dřevo a pokud se do ohně správným způsobem přivádí kyslík. Důležitým faktorem je přitom hořlavost, a ta je dána tím, když má dřevo maximální obsah vlhkosti 16 – 18 procent.

Alternativně se mohou jako palivo používat brikety z hnědého uhlí. Pokud se tyto lisují bez přídavku pojiva, jsou i přes uvolňující se kyslíčnický siřičitý ekologicky zastupitelné.

Umělé hmoty a domovní odpad vyvíjejí při spalování vysoce jedovaté spaliny.

KRBOVÁ KAMNA

Krbová kamna se vyznačují náročným designem a nejnovější technickou úrovní.

Šetří náklady na energie a současně chrání životní prostředí.

Vyznačují se:

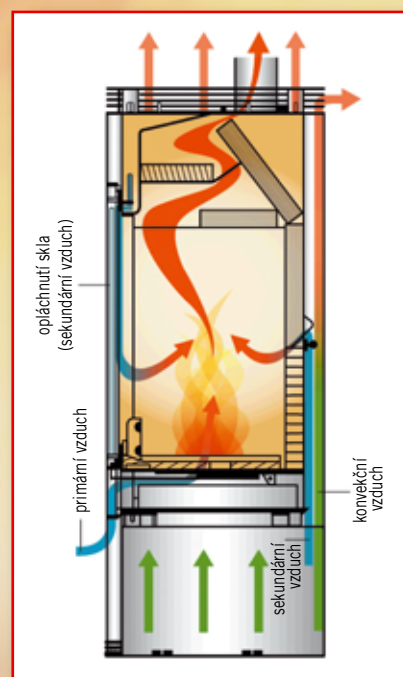
- ocelovým pláštěm, s lakem odolným proti vysokým teplotám
- ohnivzdornou vyzdívku spalovací komory s tvarovkami
- samozavíracími dveřmi s velkým nahlížecím otvorem ze skla odolného proti vysokým teplotám
- ekologickým spalováním způsobeným regulovatelným primárním a sekundárním vzduchem
- rozměrným prostorem na ukládání paliva
- vibračním litinovým roštem
- rukověti s přirozeným chlazením
- vynikajícím předáváním tepla na základě konvekčních otvorů
- různými variantami obložení – lakovaná ocel, ušlechtilá ocel, masek, keramika

Všechny exkluzivní modely v **BAUHAUS** mají moderní konstrukci. Mají uzavřené topeniště, jehož dveře jsou otevřeny pouze pro obsluhu. Dveře jsou samozavírací. Tímto způsobem je možné, při dostatečném tahu napojit větší počet kamen stejné konstrukce na stejný komín.

SYSTÉM SPALOVÁNÍ

Pro optimální spalování, a abychom dosáhli co největší účinnosti, mají krbová kamna optimálně umístěný přívod primárního a sekundárního vzduchu.

Primární vzduch (přívod přímo pod rošt) vede hlavně ke spalování paliva na roštu. Sekundární vzduch (předehřátý vzduch, přívod několik centimetrů nad stropem topeniště) slouží úplnému spalování nespálených částic v plamenech. Současně sekundární vzduch slouží k opláchnutí skleněných tabulek, kdy dochází k dodatečnému spalování částic sazí, tak zůstává sklo čisté.



MASTEK – PŘÍRODNÍ PRODUKT

Masek se jako element pro obkládání krbových kamen vyznačuje extrémní kapacitou akumulace tepla. Přes svou vysokou specifickou váhu je velmi měkký a snadno se zpracovává.

Materiál lze snadno ošetřovat a čistit. Obložení z maseku tak slouží u krbových kamen nejen pro dekoraci, nýbrž ještě po mnoho hodin poté, co oheň v kamnech vyhasne, vyzařuje naakumulované teplo postupně do svého okolí.

INSTALACE

Pro instalaci a připojení na straně spalin je třeba dodržovat požadavky vyhlášky týkající se vytápění příslušného stavebního řádu, jakož i aktuálních norem.

Pouze přístroj, jehož připojení provede odborník, poskytuje záruku, že při připojení kamen byla dodržena všechna požárně technická ustanovení.

Aby mohla Vaše kamna fungovat bez závad, musí být i komín, do kterého kamna připojujete, v bezvadném stavu.

Protože krbová kamna odebírají vzduch, který je třeba pro proces spalování, z prostoru, kde jsou nainstalována, je třeba se postarat o to, aby do místnosti stále proudilo dostatečné množství vzduchu (netěsnost oken nebo vnějších dveří). Dostatečně je třeba zajistit, aby se zabezpečil poměr mezi prostorem a výkonem 4 m^3 pro každou KW jmenovitého tepelného výkonu. Pokud je objem menší, potom se musí vytvořit přes větrací otvory sloučení spalovacího vzduchu s ostatními místnostmi a prostory (sdruženými otvory min. 150 cm^3).

VZDÁLENOSTI OD KAMEN

Stěny na boku a za kamny nesmí být obloženy z hořlavých stavebních materiálů, pokud se nedodrží po stranách a vzadu minimální vzdálenost udávaná v návodu na instalaci.

Před krbovými kamny se nesmí v oblasti vyzářování pod 80 cm vyskytovat žádný hořlavý materiál nebo materiál citlivý na teplotu.

Boční vzdálenost k nábytku ze dřeva nebo umělé hmoty musí také dodržovat vzdálenosti uvedené v návodu.

U podlah s podkladem, který není žáruvzdorný nebo který je zvláště citlivý na teplo, se musí kamna instalovat na podložku z plechu nebo skla. Při instalování kamna na podložku neposunujte, nýbrž je poněkud nadzvedněte. Plech musí vyčnívat minimálně vpředu 50 cm a na boku 30 cm od topeniště.

PŘIPOJENÍ NA KOMÍN

DŮLEŽITÉ!

Před připojením je třeba se v každém případě poradit s příslušným kominíkem.

Spojovací části musí být na přístroji a mezi sebou pevně a těsně spojeny. Nesmí zasahovat do volného průřezu komína.

Spojovací část mezi krbovými kamny a komínem má mít stejný průřez jako nátrubek na kamnech. Vodorovné spojovací části přes 0,5 m mají stoupat ke komínu o 10 stupňů. Trubky, které nemají tepelnou izolaci, nebo jsou vedeny kolmo, nesmí být delší než 1 m.

U spojovacích částí ke komínům se musí dodržovat minimální vzdálenost 40 cm od konstrukčních částí z hořlavých materiálů. Vzdálenost minimálně 10 cm je dostatečná, pokud jsou spojovací části minimálně 2 cm silné a nejsou obaleny hořlavými izolačními materiály.

DIN Plus – LOGO



Značka kvality pro krbová kamna se zvláště nízkou úrovní škodlivin vznikajících při spalování.

Přístroje ze značkou DIN Plus garantují, že se všechny emisní hodnoty (CO , NO_2 , CnHm , prach)

nacházejí pod současně platnými mezními hodnotami v Německu pro zákazy spalování (Mnichov, Řezno, Stuttgart).

Navíc tyto přístroje vykazují účinnost, která značně překračuje požadavky normy DIN 18891.

Splnění požadavků se ve výrobě kontinuálně kontroluje prostřednictvím kontrolních zkoušek.

BAUHAUS TIP

Doporučení pro krbová kamna - příprava:

1. odborná instalace a schválení **kominíkem**, protipožární opatření (bezpečné vzdálenosti) a dostatečné **zásobování spalovacím vzduchem**.
2. při prvním zatápní otevřete **všechna okna** v místnosti instalace krbových kamen.
3. používejte jen suché dříví - nejvhodnější jsou buk a bříza.

KRBOVÁ KAMNA – NOVINKY



NOVINKA

Exkluzivně v **BAUHAUS**

Krbová kamna Apollo

- výkon až 6,5 kW
- výhřevnost až 132 m³
- rozměry (v x š x h): 855 x 380 x 380 mm
- horní kouřovod, ø 150 mm
- hmotnost 63 kg
- 3263 0523264

5.990,-

- nebo na splátky:
ted' 599,- + pak 10x 599,-



NOVINKA

Exkluzivně v **BAUHAUS**

Krbová kamna Dione

- výkon až 5 kW
- výhřevnost až 100 m³
- rozměry (v x š x h): 1210 x 446 x 483 mm
- horní kouřovod, ø 130 mm
- boční díly s keramickým obkladem
- hmotnost 98 kg
- 8296 0525695

8.690,-

- nebo na splátky:
ted' 869,- + pak 10x 869,-



NOVINKA

Krbová kamna Verona

- výkon až 7,5 kW
- výhřevnost až 124 m³
- rozměry (v x š x h): 885 x 380 x 360 mm
- zadní kouřovod, ø 120 mm
- béžová barva
- hmotnost 68,5 kg
- 8161 0522708

5.690,-

- nebo na splátky:
ted' 569,- + pak 10x 569,-



například:

Ted' 569,-
Pak 10x 569,-



NOVINKA

Exkluzivně v **BAUHAUS**

Krbová kamna Sirius

- výkon až 6,5 kW
- výhřevnost až 132 m³
- rozměry (v x š x h): 904 x 557 x 427 mm
- horní kouřovod, ø 150 mm
- hmotnost 80 kg
- 3263 0523257

6.990,-

- nebo na splátky:
ted' 699,- + pak 10x 699,-



NOVINKA

Krbová kamna Atlas

- výkon až 7 kW
- výhřevnost až 140 m³
- rozměry (v x š x h): 1023 x 546 x 350 mm
- horní kouřovod, ø 150 mm
- hmotnost 78 kg
- 8296 0525688

6.990,-

- nebo na splátky:
ted' 699,- + pak 10x 699,-

**NOVINKA****Exkluzivně v BAUHAUS****Krbová kamna Vaasa plus III**

- výkon až 7,5 kW
- výhřevnost až 140 m³
- rozměry (v x š x h): 1095 x 560 x 378 mm
- horní kouřovod, ø 150 mm
- provedení: antracit, stříbrná dvířka
- hmotnost 88 kg
- 2572 0522564

9.990,-

- nebo na splátky:
ted' **999,-** + pak 10x **999,-**

**NOVINKA****Exkluzivně v BAUHAUS****Krbová kamna Luxor P**

- výkon až 6,5 kW
- výhřevnost až 132 m³
- rozměry (v x š x h): 1070 x 560 x 500 mm
- horní kouřovod, ø 150 mm
- boční díly s keramickým obkladem
- hmotnost 85 kg
- 3263 0523233

11.490,-

- nebo na splátky:
ted' **1.149,-** + pak 10x **1.149,-**



například:
Ted' **999,-**
Pak 10x **999,-**

**NOVINKA****Krbová kamna Xenia**

- výkon až 8 kW
- výhřevnost až 180 m³
- rozměry (v x š x h): 1044 x 550 x 400 mm
- horní nebo zadní kouřovod, ø 150 mm
- provedení: litina/ šedá
- hmotnost 108 kg
- 3263 0523240

14.990,-

- nebo na splátky:
ted' **1.499,-** + pak 10x **1.499,-**

**NOVINKA****Exkluzivně v BAUHAUS****Krbová kamna Viking**

- výkon až 6 kW
- výhřevnost až 180 m³
- rozměry (v x š x h): 1120 x 519 x 402 mm
- horní kouřovod, ø 150 mm
- bočnice z béžové keramiky
- hmotnost 130 kg
- 8277 0529055

14.990,-

- nebo na splátky:
ted' **1.499,-** + pak 10x **1.499,-**

**NOVINKA****Exkluzivně v BAUHAUS****Krbová kamna Titan**

- výkon až 12 kW
- výhřevnost až 220 m³
- rozměry (v x š x h): 1043 x 594 x 498 mm
- zadní kouřovod, ø 150 mm
- hmotnost 167 kg
- 8296 0525705

17.990,-

- nebo na splátky:
ted' **1.799,-** + pak 10x **1.799,-**

BAUHAUS TIP**Doporučení pro krbová kamna - topení:**

1. **maximálně otevřete** přívod primárního a sekundárního vzduchu!
2. na rošt položte **2 - 3 kostky podpalovače**, na to klesť nebo malé kousky dřeva.
3. zapalte kostky podpalovače a **dvířka topeniště zprvu pouze přivřete**.
4. při přidávání topiva **opatrně** otevřete relativně velká dvířka, aby se v důsledku **sacího efektu** nedostaly kouřové spaliny do obytného prostoru.
5. přívod **sekundárního vzduchu** doporučujeme ponechat zcela otevřený, aby co možná nejvíce „**vzduchu obtékajícího skleněná dvířka**“ bránilo jejich zamlžení.
6. Vyhňte se **provozu** s přílišným **zaškracením** kamen, protože vede ke zbytečnému zatížení životního prostředí jakož i k přílišnému znečištění topeniště, skleněných dvířek a odtahů kouřových spalin.

KRBOVÁ KAMNA

NOVINKA



Exkluzivně v **BAUHAUS**

Krbová kamna Oristano

- výkon až 8,7 kW
- výhřevnost až 160 m³
- rozměry (v x š x h): 971 x 605 x 405 mm
- horní kouřovod, ø 150 mm
- provedení: antracit/šedá dlažba
- hmotnost 100 kg
- 2572 0523800

17.490,-

- nebo na splátky:
ted' 1.749,- + pak 10x 1.749,-



Krbová kamna Adria mini

- výkon až 8 kW
- výhřevnost až 150 m³
- rozměry (v x š x h): 855 x 554 x 420 mm
- horní kouřovod, ø 150 mm
- březový obklad, litinový rošt
- hmotnost 125 kg
- 2572 0521431

14.590,-

- nebo na splátky:
ted' 1.459,- + pak 10x 1.459,-



například:

Ted' 1.749,-

Pak 10x 1.749,-

ROHOVÁ

Krbová kamna Luž mini

- výkon až 8,3 kW
- výhřevnost až 150 m³
- rozměry (v x š x h): 1070 x 696 x 583 mm
- horní kouřovod, ø 150 mm
- březový obklad, dělené sklo
- hmotnost 137 kg
- 2572 0527727

19.990,-

- nebo na splátky:
ted' 1.999,- + pak 10x 1.999,-



Exkluzivně v **BAUHAUS**

Litinová/kachlová kamna Bavaria Torf

- výkon až 7 kW
- výhřevnost až 150 m³
- rozměry (v x š x h): 750 x 710 x 520 mm
- zadní kouřovod, ø 150 mm
- kachle torf
- litinový sokl
- hmotnost 133 kg
- 8277 0528070

23.990,-

- nebo na splátky:
ted' 2.399,- + pak 10x 2.399,-

silnostěnné kachle s výkonnými akumulacími schopnostmi = hřejí i několik hodin po vyhasnutí ohně



Ocelová kamna Burrian

- výkon až 12 kW
- výhřevnost až 220 m³
- rozměry (v x š x h): 860 x 620 x 850 mm
- zadní kouřovod, ø 150 mm
- dvoukomorové spalování
- prosklená dvířka
- speciální konstrukce pro rychlou cirkulaci horkého vzduchu
- lze topit poleny s délkou až 500 mm
- hmotnost 105 kg
- 8192 0524744

21.490,-

- nebo na splátky:
ted' 2.149,- + pak 10x 2.149,-

TOPENÍ POLENY AŽ 50 CM!

KACHLOVÁ KRBOVÁ KAMNA

Exkluzivně v **BAUHAUS**



například:
Teď **1.699,-**
Pak 10x **1.699,-**

Kachlová krbová kamna Borgholm

- výkon až 10,5 kW
- výhřevnost až 165 m³
- rozměry (v x š x h):
970 x 730 x 365 mm
- horní kouřovod, ø 150 mm
- hmotnost 115 kg
- kachlový obklad cappuccino
- nejlepší poměr výkon/ cena
- 8161 0522825

16.990,-

- nebo na splátky:
teď **1.699,-** + pak 10x **1.699,-**

**požitek nejen z tepla,
ale i na pohled**

Kachlová krbová kamna Borgholm Keramik Plus

- výkon až 10,5 kW
- výhřevnost až 165 m³
- rozměry (v x š x h):
1290 x 730 x 365 mm
- zadní kouřovod, ø 150 mm
- hmotnost 143 kg
- kachlový obklad slonová kost
- 8161 0526838

21.990,-

- nebo na splátky:
teď **2.199,-** + pak 10x **2.199,-**



Kachlová krbová kamna Landshut II

- výkon až 12 kW
- výhřevnost až 190 m³
- rozměry (v x š x h):
1065 x 732 x 365 mm
- horní kouřovod, ø 150 mm
- hmotnost 125 kg
- kachlový obklad cappuccino šedé
- 8161 0526876

19.890,-

- nebo na splátky:
teď **1.989,-** + pak 10x **1.989,-**

BAUHAUS TIP

Kamna „netáhnou“

Příčina tkví většinou ve znečištěném spojovacím kusu nebo v komíně. Přezkoušejte, zda je případná škrťací klapka ve spojovacím kusu ve správné poloze - otevřeno. Komín „táhne“ jen tehdy, je-li uvnitř teplejší než vně. V nehorším případě pomůže „babičkovský“ recept: vložte několik kusů papíru do spodního čistícího otvoru a zapalte je. Poté můžete použít právě vytvořený vztlak pro roztopení komínu. Eventuálně není průřez komínu dostatečný, příp. jsou dvířka kamen příliš velká.

KRBOVÁ KAMNA S TEPLOVO

Krbová kamna Adria II s teplovodním výměníkem

- výkon až 10,5 kW (výměník 4,9 kW)
- výhřevnost až 190 m³
- rozměry (v x š x h): 1050 x 560 x 442 mm
- horní kouřovod, ø 150 mm
- terciární spalování
- opláštění: černé/ béžová dlažba
- objem výměníku 10,3 l
- 2572 0522557

17.990,-

- nebo na splátky:

teď 1.799,- + pak 10x 1.799,-

NOVINKA



NOVINKA

Krbová kamna Adria Max s teplovodním výměníkem

- výkon až 13,7 kW (výměník 7,3 kW)
- výhřevnost až 250 m³
- rozměry (v x š x h): 1200 x 646 x 466 mm
- horní kouřovod, ø 150 mm
- terciární spalování
- hmotnost 186 kg
- opláštění: antracit, stříbrná dvířka a boky
- objem výměníku 14,3 l
- 2572 0522540

19.490,-

- nebo na splátky:

teď 1.949,- + pak 10x 1.949,-

teplovodní výměník je součástí kamen a slouží k napojení topných těles

teplo pro celý váš domov

Krbová kamna Anna I s teplovodním výměníkem

- výkon až 13,5 kW (výměník 4 kW)
- výhřevnost až 250 m³
- rozměry (v x š x h): 1080 x 600 x 440 mm
- zadní kouřovod, ø 150 mm
- hmotnost 165 kg
- boční obklad z keramických dlaždic
- 8216 0522667

18.490,-

- nebo na splátky:

teď 1.849,- + pak 10x 1.849,-

NOVINKA



NOVINKA

Exkluzivně v BAUHAUS

Krbová kamna Calypso s teplovodním výměníkem

- výkon až 12 kW (výměník 4 kW)
- výhřevnost až 225 m³
- rozměry (v x š x h): 1163 x 650 x 540 mm
- zadní kouřovod, ø 142 mm
- hmotnost 122 kg
- 8296 0525712

19.490,-

- nebo na splátky:

teď 1.949,- + pak 10x 1.949,-



například:

Teď 1.949,-

Pak 10x 1.949,-

DNÍM VÝMĚNÍKEM

teplovodní výměník je součástí kamen a slouží k napojení topných těles



Rohová krbová kamna Bergamo s teplovodním výměníkem

- výkon až 12,1 kW (výměník 7 kW)
- výhřevnost až 220 m³
- rozměry (v x š x h): 1090 x 660 x 589 mm
- horní kouřovod, ø 150 mm
- terciální spalování
- možnost vychlazovací smyčky
- hmotnost 161 kg
- objem výměníku 14,5 l
- 2572 0528946

28.990,-

- nebo na splátky:

ted' **2.899,-** + pak 10x **2.899,-**



ROHOVÁ

Krbová kamna Grand Max s teplovodním výměníkem

- výkon až 13,7 kW (výměník 7,3 kW)
- výhřevnost až 250 m³
- rozměry (v x š x h): 1231 x 646 x 472 mm
- horní kouřovod, ø 150 mm
- terciální spalování
- hmotnost 202 kg
- černé opláštění, béžový obklad
- objem výměníku 14,3 l
- 2572 0529024

24.990,-

- nebo na splátky:

ted' **2.499,-** + pak 10x **2.499,-**



BAUHAUS
finanční
služby

například:
Ted' **2.899,-**
Pak 10x **2.899,-**

BAUHAUS TIP

Kouf při přikládání dříví

- přezkoušejte, zda je případná škrťací klapka ve spojovacím kusu ve správné poloze (otevřeno).
- otevřete dvířka na šířku štěrbinu a vyčkejte pár sekund, poté dvířka úplně pomalu otevřete do potřebné šířky a přiložte dříví.
- dřevo pokládejte zcela dozadu napříč spalovacího prostoru, použijte k tomu kleště.
- v zásadě působí na funkci kamen svislý odvod kouřových plynů směrem vzhůru lépe než odvod směrem dozadu.
- přezkontrolujte, zda je čistý spojovací kus mezi kamny a komínem.

Krbová kamna Odense s teplovodním výměníkem

- výkon až 12,6 kW (výměník 6,4 kW)
- výhřevnost až 230 m³
- rozměry (v x š x h): 1051 x 605 x 405 mm
- horní kouřovod, ø 150 mm
- hmotnost 132 kg
- litinový rošt
- šedý keramický obklad
- objem výměníku 10,6 l
- 2572 0522856

22.990,-

- nebo na splátky:

ted' **2.299,-** + pak 10x **2.299,-**



(možnost připojení až 2 topných těles, vyobrazená topná tělesa a expanzní nádoby nejsou součástí dodávky)

LUXUSNÍ KRBOVÁ KAMNA -

HAAS+SOHN
HAAS+SOHN Rukov s.r.o. • www.haassohn-rukov.cz



Exkluzivně v **BAUHAUS**

NOVINKA

Krbová kamna Nordland cotto

- výkon až 7,6 kW
- výhřevnost až 140 m³
- rozměry (v x š x h):
1195 x 585 x 510 mm
- horní nebo zadní kouřovod, ø 150 mm
- hmotnost 159 kg
- provedení: antracit, silnostěnná kachle cotto
- 2572 0523783

36.990,-

- nebo na splátky:

teď **3.699,-** + pak 10x **3.699,-**



krbová kamna pro moderní interiéry



Exkluzivně v **BAUHAUS**

NOVINKA



Kachlová krbová kamna Rona cotta

- výkon až 8 kW
- výhřevnost až 180 m³
- rozměry (v x š x h):
1226 x 1150 x 650 mm
- horní nebo zadní kouřovod, ø 150 mm
- hmotnost 172 kg
- opláštění ze silnostěnné keramiky
- 3263 0523288

49.990,-

- nebo na splátky:

teď **4.999,-** + pak 10x **4.999,-**



Exkluzivně v **BAUHAUS**

NOVINKA



Kachlová krbová kamna Riva terracotta

- výkon až 8 kW
- výhřevnost až 180 m³
- rozměry (v x š x h):
1080 x 672 x 561 mm
- horní nebo zadní kouřovod, ø 150 mm
- hmotnost 141 kg
- opláštění ze silnostěnné keramiky včetně celistvého horního dílu
- 3263 0520470

38.990,-

- nebo na splátky:

teď **3.899,-** + pak 10x **3.899,-**

BAUHAUS TIP

Kamna se příliš rozpálí, dřevo rychle hoří

Většina krbových kamen má topný výkon cca 6 - 8 kW. Pro průměrný obývací pokoj o rozloze 30 m² je to až dost (spotřeba tepla v novostavbě při -10 °C = cca 2 kW). Důsledkem je pokojová teplota 30 °C a více. Měli byste se pokusit přikládat méně dříví a udržovat malý plamen. Případně může problém spočívat i v kamnech: netěsnění dvířek nebo jejich rám, kamna již nelze správně přiškrtnit. Klapou při doteku dvířka - je třeba do-táhnout těsnící rám.

Exkluzivně v **BAUHAUS**

NOVINKA



Krbová kamna Bergen Syenit

- výkon až 15 kW
- výhřevnost až 300 m³
- rozměry (v x š x h): 980 x 666 x 541 mm
- zadní kouřovod, ø 150 mm
- hmotnost 310 kg
- opláštění plechová/ kámen
- designové provedení
- 8277 0528063

22.490,-

- nebo na splátky:
ted' **2.249,-** + pak 10x **2.249,-**



například:

Ted' **2.249,-**

Pak 10x **2.249,-**



Krbová kamna Trion

- výkon až 8 kW
- výhřevnost až 180 m³
- rozměry (v x š x h): 1099 x 550 x 400 mm
- horní nebo zadní kouřovod, ø 150 mm
- velké prosklení ze tří stran
- hmotnost 120 kg
- černá barva
- 3263 0523271

29.990,-

- nebo na splátky:
ted' **2.999,-** + pak 10x **2.999,-**



Krbová kamna Panorama

- výkon až 9.1 kW
- výhřevnost až 160 m³
- rozměry (v x š x h): 1158 x 514 x 545 mm
- horní nebo zadní kouřovod, ø 150 mm
- hmotnost 154 kg
- prosklení ze 3 stran
- externí přívod vzduchu
- automatická regulace sekundárního spalování
- 2572 0528977

38.990,-

- nebo na splátky:
ted' **3.899,-** + pak 10x **3.899,-**

KAMNA S PLOTNOU A SPOR



Krbová kamna Hvozdík II

- výkon až 7,2 kW
- výhřevnost až 130 m³
- rozměry (v x š x h): 800 x 488 x 384 mm
- zadní kouřovod, ø 130 mm
- hmotnost 76 kg
- béžový nebo antracitový obklad
- 2572 0528960/ 0528953

11.990,-

- nebo na splátky:
teď 1.199,- + pak 10x 1.199,-

TAKÉ NA UHLÍ



například:

Teď 1.199,-

Pak 10x 1.199,-



Kamna Styl 6 s plotnou

- výkon až 8 kW
- výhřevnost až 160 m³
- rozměry (v x š x h): 850 x 400 x 560 mm
- zadní vývod kouřovodu, ø 130 mm
- hmotnost 108 kg
- varná plotna 300 x 390 mm
- horní dělená plotna umožňuje také příkládání shora
- 8281 0529770

9.990,-

- nebo na splátky:
teď 999,- + pak 10x 999,-

pro vytápění i vaření

BAUHAUS TIP

Znečištěná skleněná dvířka

K čištění existuje kromě speciálních produktů - výrobky na čištění skla, speciální prostředky - i několik tipů od „hospodyněk“. Např. lehce začouzená dvířka lze bez námahy opět vyčistit vlhkým hadrem, který byl předtím namočen do popela. Obzvláště neústupné nebo tlusté vrstvy dehtu lze seškrábat žiletkou pomocí speciálního čistícího prostředku.

Exkluzivně v BAUHAUS

kachle vyzářují teplo ještě dlouho po vyhasnutí ohně

Kachlová kamna Kabourek s plotnou

- výkon až 6 kW
- výhřevnost až 150 m³
- rozměry (v x š x h): 850 x 450 x 570 mm
- zadní kouřovod, ø 130 mm
- hmotnost 120 kg
- pro vytápění a vaření
- obložení ze vzorovaných kachlí
- 2406 0523082

15.490,-

- nebo na splátky:
teď 1.549,- + pak 10x 1.549,-



TAKÉ NA UHLÍ

Kachlová kamna Kemas s plotnou

- výkon až 8 kW
- výhřevnost až 180 m³
- rozměry (v x š x h): 850 x 450 x 570 mm
- zadní kouřovod, ø 130 mm
- hmotnost 215 kg
- hluboký spalovací prostor, malá spotřeba, dlouhá doba výhřevnosti
- 2406 0523044

18.990,-

- nebo na splátky:
teď 1.899,- + pak 10x 1.899,-

Exkluzivně v BAUHAUS



TAKÉ NA UHLÍ

Sporák Rekreat s plotnou

- výkon až 5,7 kW
- výhřevnost až 100 m³
- rozměry (v x š x h): 725 x 640 x 580 mm
- levý vývod kouřovodu, ø 120 mm
- hmotnost 93 kg
- v nabídce rovněž s pravým vývodem kouřovodu a také hnědé provedení
- 8281 0529701

8.290,-

- nebo na splátky:
teď **829,-** + pak 10x **829,-**

Sporák Elegant s plotnou

- výkon až 6 kW
- výhřevnost až 100 m³
- rozměry (v x š x h): 720 x 820 x 600 mm
- boční vývod kouřovodu, ø 118 mm
- hmotnost 88 kg
- varné plotny
- 8192 0525303

8.490,-

- nebo na splátky:
teď **849,-** + pak 10x **849,-**



například:
Teď **829,-**
Pak 10x **829,-**

pro vaření
jako za babiččiných časů

Exkluzivně v **BAUHAUS**

kachle vyzařují
teplo ještě dlouho
po vyhasnutí ohně

Sporák Plamen 60 N s plotnou

- výkon až 5 kW
- výhřevnost až 100 m³
- rozměry (v x š x h): 850 x 950 x 600 mm
- boční nebo horní vývod kouřovodu, ø 120 mm
- hmotnost 92 kg
- velká plocha na vaření
- prosklená trouba
- 2595 0524555

12.490,-

- nebo na splátky:
teď **1.249,-** + pak 10x **1.249,-**

Kachlová kamna K-3B s plotnou

- výkon až 7 kW
- výhřevnost až 200 m³
- rozměry (v x š x h): 850 x 870 x 570 mm
- boční nebo zadní kouřovod, ø 130 mm
- hmotnost 250 kg
- 2406 0523006

22.990,-

- nebo na splátky:
teď **2.299,-** + pak 10x **2.299,-**

výběr různých barev a vzorů:



LITINOVÁ KRBOVÁ KAMNA



NOVINKA

Litínová krbová kamna Sologne retro

- výkon až 8 kW
- výhřevnost až 150 m³
- rozměry (v x š x h): 915 x 410 x 510 mm
- zadní kouřovod, ø 97 mm
- hmotnost 58 kg
- retro design s reliéfem a zdobenými dvířky
- 8216 0522643

9.990,-

- nebo také na splátky:
teď **999,-** + pak 10x **999,-**



NOVINKA

Litínová krbová kamna Seville

- výkon až 10 kW
- výhřevnost až 200 m³
- rozměry (v x š x h): 690 x 560 x 425 mm
- zadní kouřovod, ø 150 mm
- hmotnost 150 kg
- provedení: černá antracitová
- 8216 0522650

12.990,-

- nebo na splátky:
teď **1.299,-** + pak 10x **1.299,-**



Litínová krbová kamna Upland

- výkon až 9 kW
- výhřevnost až 190 m³
- rozměry (v x š x h): 685 x 320 x 610 mm
- horní kouřovod, ø 120 mm
- celolitínová
- hmotnost 65 kg
- 2595 0524524

10.490,-

- nebo na splátky:
teď **1.049,-** + pak 10x **1.049,-**



Krbová kamna Glas Franklin


- výkon až 10 kW
- výhřevnost až 200 m³
- rozměry (v x š x h):
800 x 860 x 630 mm
- horní nebo zadní kouřovod, ø 150 mm
- hmotnost 145 kg
- celolitínová
- 2595 0522887

19.990,-

- nebo na splátky:
teď **1.999,-** + pak 10x **1.999,-**

litina = dobré
tepelně - akumulční
vlastnosti

KAMNA DO TECHNICKÝCH PROSTOR

 Exkluzivně v **BAUHAUS**




Kamna Kerpen

- výkon až 7,5 kW
- výhřevnost až 124 m³
- rozměry (v x š x h): 885 x 285 x 320 mm
- zadní kouřovod, ø 120 mm
- hmotnost 58 kg
- jako palivo možno použít také uhlí
- 8161 0523769

3.250,-

- nebo na splátky:
teď **325,-** + pak 10x **325,-**



 Exkluzivně v **BAUHAUS**

Litínová krbová kamna Dora 8

- výkon až 9 kW
- výhřevnost až 190 m³
- rozměry (v x š x h): 840 x 410 x 410 mm
- horní kouřovod, ø 120 mm
- hmotnost 80 kg
- barva černá nebo kombinace zelená/ černá
- 2595 0524713

12.990,-

- nebo na splátky:
teď **1.299,-** + pak 10x **1.299,-**



Litínová krbová kamna Oganj

- výkon až 9 kW
- výhřevnost až 180 m³
- rozměry (v x š x h): 900 x 470 x 470 mm
- horní kouřovod, ø 120 mm
- hmotnost 65 kg
- opláštění: litina/ plech – možno topit také uhlím
- 8176 0528166

6.690,-

- nebo na splátky:
teď **669,-** + pak 10x **669,-**

BAUHAUS TIP

Dříví úplně neshoří

Po vyhasnutí ohně se v topeništi ještě často nacházejí neshořelé kousky dřeva. Jsou pro to dvě příčiny:

1. většinou se jedná o to, že dříví nebylo dostatečně vyschlé, když bylo vhozeno do ohně.
2. další příčinou může být buď

konstrukce topeniště nebo chybná obsluha: dříví by při spalování pokud možno nemělo dostávat vzduch odspodu (přes rošt). Kousky dřeva, jakmile leží přímo nad roštem, řádně shoří. Jejich konce potom neshoří. Optimální je spalování v jádru plamene. Zbytky dřeva nechte ležet v topeništi. Obvykle vytvoří optimální jádro plamene při dalším topení.



Krbová kamna Filex H

- výkon až 7,5 kW
- výhřevnost až 110 m³
- rozměry (v x š x h): 680 x 440 x 350 mm
- zadní kouřovod, ø 120 mm
- hmotnost 75 kg
- 8161 0525334

5.990,-

- nebo na splátky:
teď **599,-** + pak 10x **599,-**



Krbová kamna Kora S1

- výkon až 7 kW
- výhřevnost až 100 m³
- rozměry (v x š x h): 800 x 400 x 400 mm
- zadní kouřovod, ø 125 mm
- hmotnost 77 kg
- prosklená dvířka
- speciální konstrukce pro optimální cirkulaci horkého vzduchu
- 8192 0524768

10.990,-

- nebo na splátky:
teď **1.099,-** + pak 10x **1.099,-**

KRBOVÉ VLOŽKY – NOVINKY

Litínová krbová vložka s klapkou - model 601702

- výkon až 12 kW
- vytápěcí schopnost až 250 m³
- rozměry (v x š x h): 690 x 695 x 430 mm
- horní kouřovod, ø 200 mm
- hmotnost 122 kg
- 8216 0522674

11.490,-

- nebo na splátky:
ted' 1.149,- + pak 10x 1.149,-



NOVINKA

LITINA

Litínová krbová vložka - model F 101

- výkon až 12 kW
- výhřevnost až 250 m³
- rozměry (v x š x h): 520 x 695 x 364 mm
- horní kouřovod, ø 180 mm
- hmotnost 107 kg
- plastický reliéf čelní desky
- 8216 0529062

9.990,-

- nebo na splátky:
ted' 999,- + pak 10x 999,-



LITINA

Exkluzivně v BAUHAUS



Krbová vložka - model Alicante

- výkon až 12 kW
- výhřevnost až 190 m³
- rozměry (v x š x h): 825 x 588 x 392 mm
- horní kouřovod, ø 150 mm
- moderní plochý design s orámováním
- hmotnost 63 kg
- bez vyobrazení
- 8161 0522715

8.990,-

- nebo na splátky:
ted' 899,- + pak 10x 899,-

- model Valencia

- provedení jako Alicante
- rozměry (v x š x h): 825 x 588 x 423 mm
- vypouklé provedení
- 8161 0522722

9.650,-

- nebo na splátky:
ted' 965,- + pak 10x 965,-



NOVINKA

NOVINKA

Krbová vložka - model Oxford

- výkon až 14 kW
- vytápěcí schopnost až 280 m³
- rozměry (v x š x h): 1127 x 724 x 458 mm
- horní kouřovod, ø 150 mm
- hmotnost 125 kg
- 8277 0528142

16.990,-

- nebo na splátky:
ted' 1.699,- + pak 10x 1.699,-



KOMPLETNÍ SADY HOTOVÝCH KRBŮ



Krbová sada Elsass Rainbow

HAAS+SOHN
HAAS+SOHN Rukov s.r.o. · www.haassohn-rukov.cz

- výkon až 8,3 kW
- výhřevnost až 150 m³
- rozměry (v x š x h): 1905 x 947 x 771 mm
- zadní kouřovod, ø 150 mm
- možnost externího přívodu vzduchu ø 100 mm
- hmotnost 400 kg
- 2572 0522526

37.990,-

- nebo na splátky:

teď **3.799,-** + pak 10x **3.799,-**

Kompletní sada krbu Laponie

- obsahuje: velkou krbovou vložku 10 kW s vnitřním prostorem 566 x 285 x 400 mm, sadu kachlového opláštění s reliéfem, včetně spodní i horní římsy i teplovzdušných výdechů, sokl a kryt kouřovodu z umělého kamene
- celkové rozměry: v 1920 x š 1170 x h 585 mm
- kouřovod, ø 150 mm
- celkový výkon až 15 kW
- rychlé a snadné sestavení svépomocí
- zelená, hnědá nebo písková barva
- 8277 0528094/ 0528104/ 0528111

45.990,-

- nebo na splátky:

teď **4.599,-** + pak 10x **4.599,-**



Krbová sada Toscana

HAAS+SOHN
HAAS+SOHN Rukov s.r.o. · www.haassohn-rukov.cz

- výkon až 8,8 kW
- výhřevnost až 160 m³
- rozměry (v x š x h): 1640 x 1340 x 850 mm
- kouřovod, ø 180 mm
- hmotnost 600 kg
- možnost externího napojení vzduchu
- 2572 0523790

49.990,-

- nebo na splátky:

teď **4.999,-** + pak 10x **4.999,-**

KOMPLETNÍ SADA:

značková
krbová vložka

+ rustikální
obestavba

+ kryt
kouřovodu



Exkluzivně v **BAUHAUS**

KRBOVÁ KAMNA NA PELETY

TOPENÍ PELETAMI

Pohodlné, úsporné, ekologické a čisté.

Zprovoznění se provádí automatickým zapálením pomocí tlačítka.

Stisknete tlačítko start a během několika minut si užíváte pohodlí ohně v krbu. Moderní zařízení a zabudovaný termostat zajistí optimální teplotu prostoru s účinností nad 90%. Pomocí různých stupňů výkonu je kdykoliv možné dosáhnout požadované teploty.

Plně automatické spalování se postará o nejlepší topný výkon a vynikající emisní hodnoty.

EKOLOGICKÉ VYTÁPĚNÍ

Pelety vyrábí dřevozpracující průmysl na základě suroviny ze zemědělství a lesního hospodářství.

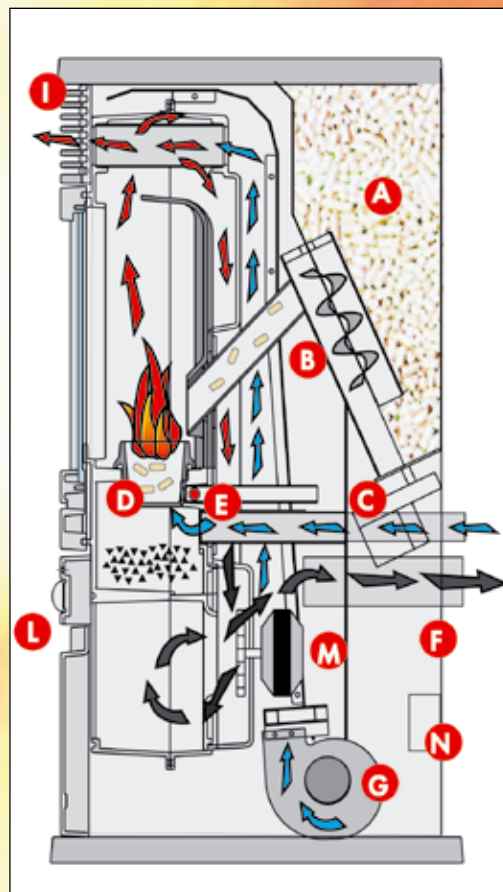
CO JSOU TO PELETY?

Dřevěné pelety jsou vyráběny z přírodního neupraveného dřeva (hoblíny, piliny nebo lesní dřevěná moučka). Bez přídavku pojiv se neupravená surovina lisuje za působení vysokého tlaku na malé, válcovité tvary (pelety). Tímto způsobem vzniká čisté palivo s vysokou výhřevností (cca 5 kWh/kg), které se v kamnech automaticky a téměř bez zbytku spaluje.

Dřevěné pelety podléhají přísným kritériím normy ÖNORM M 7135 a DIN 51731 pro dřevěné brikety.

CO₂-NEUTRAL

Dřevo je proměněná sluneční energie. Během spalování se uvolní pouze takové množství CO₂, které bylo vázáno fotosyntézou. Protože CO₂ je hlavní příčinou skleníkového efektu, přispíváte spalováním pelet přímo ochraně životního prostředí.



BAUHAUS INFO

PRINCIP FUNKCE

Palivo (peleta) je odebíráno ze skladovacího zásobníku (A) a pomocí šnekového dopravníku (B) poháněného převodovkou (C) je dopravováno do spalovacího kelímku (D). Zapálení pelet probíhá pomocí teplého vzduchu, produkovaného elektrickým odporem (E) a nasávaného do kelímku pomocí odstředivého ventilátoru (M).

Spaliny vznikající při spalování jsou z topeniště odsávány pomocí téhož odstředivého ventilátoru (M) a odváděny hrdlem (F), umístěným v dolní části zadní strany krbových kamen.

Pomocí dvou ventilátorů (G) je vzduch vhnán do prostoru na zadní straně topeniště, kde se ohřívá, aby mohl být následně vypouštěn do okolního prostředí prostřednictvím čelní mřížky (I).

Množství paliva a odtah spalin/ přívod vzduchu pro spalování jsou regulovány pomocí elektronické karty (N) tak, aby bylo dosaženo vysoce účinného spalování.

Na přední straně krbových kamen je pod dvířky nainstalován synoptický panel (L) a dva knoflíky, jež umožňují ovládání a zobrazení všech fází provozu krbových kamen. Tyto fáze mohou být ovládnuty také dálkovým ovládáním (příslušenství).

Dřevěné pelety

- balení 15 kg
- ø 6 mm
- výhřevnost 18,8 MJ/kg
- slisování 1220 kg/m³
- obsah popele jen 0,33 %
- 8270 7560062

75,-/ bal. 15 kg

– MODERNÍ ALTERNATIVA



Exkluzivně v **BAUHAUS**



Krbová kamna na pelety TREND plus

- výkon až 5,6 kW
- výhřevnost až 150 m³
- rozměry (v x š x h):
910 x 490 x 500 mm
- speciální zadní kouřovod, ø jen 80 mm
- hmotnost 130 kg
- provoz na pelety ø 6 mm
- automatický provoz na jeden zásobník 28 hod.
- možnost programování včetně zhašení a zapalování v týdenním režimu
- litinové topeniště
- možnost obsluhy přes dálkové ovládání (zvláštní příslušenství)
- keramický obklad - terracota
- 8216 0528018

42.790,-

- nebo na splátky:
teď **4.279,-** + pak 10x **4.279,-**

panel TREND s týdenním
programovacím zařízením



například:

Teď **4.279,-**

Pak 10x **4.279,-**

Dálkové ovládání

- 8227 0527923

690,-



NOVINKA

Krbová kamna na pelety Tuscany Turbo

- výkon až 5,9 kW s regulací
- výhřevnost až 150 m²
- rozměry (v x š x h):
870 x 470 x 445 mm
- kouřovod ø jen 80 mm
- účinnost 80%
- spotřeba 0,4 – 1,2 kg/ hod.
- zásobník pelet 12 kg
- automatické zapálení
- řízení termostatem
- dálkové ovládání součástí dodávky
- týdenní programování
- provedení: červená bordó, slonová kost
- hmotnost 84 kg
- 8207 0520724

39.800,-

- nebo na splátky:
teď **3.980,-** + pak 10x **3.980,-**



KRBOVÉ NÁŘADÍ



Krbové nářadí Kent

- 3-dílné
- matné, černé
- 4353 0527466

490,-



Krbové nářadí Copenhagen

- 4-dílné
- kombinace černý kov a rukojeti z nerezů
- výška 65 cm
- 4353 0527497

790,-



Krbové nářadí London

- 4-dílné
- masivní celočerné provedení z kovu a litiny
- výška 81 cm
- 4353 0527459

890,-



Krbové nářadí Oslo

- 4-dílné
- matné, černé
- 4353 0527480

890,-

VÍCE NEŽ 20 MODELŮ SAD KRBOVÉHO NÁŘADÍ SKLADEM



Krbové nářadí Artes

- 5-dílné
- řemeslně kované
- rozměry: 72 x 25 x 25 cm
- 2700 0523305

1.150,-



Krbové nářadí Bavaria 6

- 4-dílné
- ručně kované
- spodní miska ve tvaru mušle
- 2700 0527026

1.290,-



Krbové nářadí Landhaus 6

- 5-dílné
- kované, černé s patinou
- masivní provedení
- 2700 0522966

1.590,-



Krbové nářadí Harmony 7

- 5-dílné
- kované, černé
- s dřevěnými úchyty
- 2700 0521314

1.990,-

Koš na krbové dříví Harmony 6

- litina
- kované, černé
- 2700 0524658

1.390,-



Koš na krbové dříví

- proutěné
- dvě velikosti
- 2346 9171576/ -3347

329,-/ 339,-
malý/ velký



PŘÍSLUŠENSTVÍ KE KAMNŮM



Ochranné sklo před krbu a kamna

- půlkulaté
- rozměr: 100 x 100 cm **1.490,-**
- rozměr: 120 x 100 cm **1.790,-**
- 2671 0527033/ 0527040



Ochranná zástěna před krbu
– model Lima 6

- kovová mřížka
- rozměr: 60 x 100 cm
- brání odletujícím jiskrám a oharkům
- 2700 0526948

1.590,-

BAUHAUS INFO

Spalování dřeva

- dřevo se z **80%** spaluje **na plyn**, proto je dřevo vlastně „plynným“ palivem.
- z chemického hlediska je spalování dřeva energetickou operací, kterou lze **jen těžko** řídit.
- při spalování rozlišujeme **PRIMÁRNÍ A SEKUNDÁRNÍ VZDUCH**.
- **PRIMÁRNÍ VZDUCH** se přivádí bezprostředně do místa spalování.
- ale **80%** dřeva shoří **nad** místem spalování.
- tam přiváděný vzduch se nazývá **SEKUNDÁRNÍM**.
- dřevo se spaluje ve **3 fázích: FÁZE SUŠENÍ - ODPLYNOVACÍ FÁZE - FÁZE OXIDACE**.
- dříví, které se sušilo **2 roky**, má **dvojnásobnou výhřevnost** než čerstvě poražené dříví z lesa.



Vysavač popela

- model CEN 002
- objem nádrže 18 l
- ø 32 cm
- délka hadice 1 m
- použití pro kamna, krby a zahradní grily
- pro napojení na standardní vysavače, které tímto výrazně chrání
- 3227 1215090

599,-



Čistič skel krbových kamen

- objem 500 ml
- na krbová skla a grily
- vysoce účinný
- 8123 0523714

99,-



Gelový čistič krbových skel

- objem 500 ml
- gel = přesná aplikace bez stékání
- vysoce účinný
- 8273 0525970

119,-

BAUHAUS INFO

Popraskané šamotové cihly

V šamotování kamen a krbů se často tvoří tenké praskliny. Je to normální, na šamotových cihlách mohou vznikat teploty přes 600 °C. Situace se stává kritickou teprve tehdy, když se kusy šamotu uvolní a spadnou do kamen. Pak může dojít k poškození pláště topeniště nebo (u krbů) k nadměrnému zahřívání zadní stěny budovy. V tomto případě nechejte topeniště ihned přezkontrolovat odborníkem.



Samo – podpalovač PE-PO®

- pevný
- 40 podpalů
- balení 360 g
- 8123 5036275

32,-



Samo – podpalovač PE-PO®

- tekutý
- vhodný k podpalování pevných hořlavých materiálů
- hoří bez sazí a pachu
- balení 0,5 l, 1 l nebo 4 l
- 8123 7530841, -0858, -2492

od 39,-



Vypalovací silikonová žáruvzdorná barva

- určená k nátěrům kamen, rour, výfuků, topných těles s povrchovou teplotou do 500 °C
- 10 - 15 m²/ kg
- balení 80 g nebo 400 g
- odstín stříbrný, černý
- 8120 5032059 - 2114

od 59,-

TOPIVO



ii. foto

Dřevěné ekobrikety

- balení 10 kg
- výhřevnost 19 MJ/ kg
- popel pouze 0,5 %
- zhotoveno dle DIN normy

Palivové dřevo - dub

- 1 m³
- polínka 33 cm
- balené ve vaku

Dřevěné biobrikety

- balení 10 kg
- válcové - ø 90 mm, z měkkého dřeva
- výhřevnost 18,9 MJ/ kg
- obsah popele pouze 0,28 %
- vhodné pro udržování stabilní pokojové teploty - delší doba hoření



Kúrové brikety

- balení 10 kg
- válcové - ø 90 mm, z dřevěných pilin, s vysokým podílem kůry
- extrémně dlouhá doba hoření (10-12 hod.) - ideální pro noční vytápění



Palivové dříví sušené

- balení cca 12 kg (21,5 dm³)
- polínka 25 cm



Lužické hnědouhelné brikety

- balení 10 kg
- velmi nízký obsah síry = možno spalovat v krbech a krbových kamnech bez nebezpečí zežloutnutí skla
- při odběru od 1 palety doprava zdarma



Podpalovací třísky

- balení 6 kg

ELEKTRICKÉ KRBY



Elektrický krb s obestavbou

- 230 V
- přepínání 1000 nebo 2000 W
- s regulací
- bezpečnostní pojistka
- 2008 0520645

5.490,-



například:

Ted' **2.499,-**
Pak 10x **2.499,-**



NOVINKA

Sestava el. krbu Colorado/ Ribbon s obestavbou

- krb 230 V
- výkon 2000 W s regulací
- obestavba v provedení dub
- stříbrná barva (Colorado), černá barva (Ribbon)
- rozměry (v x š x h): 1000 x 1000 x 300 mm
- hmotnost 30 kg
- 8253 0526292/ 0526285

11.990,-

- nebo na splátky:

ted' **1.199,-** + pak 10x **1.199,-**



S DÁLKOVÝM OVLÁDÁNÍM

Elektrický krb Crossley/ Viktorie

- el. vložka s imitací plamene
- přepínač 1 a 2 kW topného výkonu
- ostění v dýhovaném provedení - barva tmavě hnědá
- rozměry (v x š x h): 970 x 1110 x 360 mm
- dálkové ovládání všech funkcí
- dětská pojistka
- na objednávku do dvou týdnů
- 8253 0529079

24.990,-

- nebo na splátky:

ted' **2.499,-** + pak 10x **2.499,-**

PRO RYCHLÉ VYTOPENÍ PROSTORU

VOLTOTHERM®



Exkluzivně v **BAUHAUS**

BAUHAUS
HIT

Přímotopný teplovzdušný ventilátor VOLTOTHERM s termostatem

- příkon 2000 W
- 2 stupně: 1000/ 2000 W
- stupeň i pro studený vzduch
- s termostatem
- 2008/ 2073 2251462

298,-

S TERMOSTATEM



Přímotopný teplovzdušný ventilátor VOLTOTHERM

- příkon 2000 W
- 2 stupně: 1000/ 2000 W
- stupeň i pro studený vzduch
- s termostatem
- 2008/ 2073 2252416

698,-



S DÁLKOVÝM OVLÁDÁNÍM

Nástěnný přímotopný ventilátor VOLTOTHERM

- příkon 2000 W
- 2 stupně: 1000/ 2000 W
- stupeň i pro studený vzduch
- timer – časovač
- s dálkovým ovládáním
- pro reprezentativní prostory – umístění na stěnu
- 2008 2296685



1.690,-



Il. foto

KONVEKTORY

VOLTOTHERM®



Exkluzivně v **BAUHAUS**



Konvektor VOLTOTHERM

- příkon 2000 W
- 3 stupně: 800/ 1200/ 2000 W
- s termostatem a automatickou ochranou proti zámrazu
- samostatně spínatelný turboventilátor
- k postavení – na nožkách, možná montáž i na stěnu
- 2008/ 2073 2251503

798,-

Ochrana proti zámrazu VOLTOTHERM

- příkon 500 W
- termostát s ochranou proti zámrazu, IP X0
- na stěnu
- kontrolka
- 2008/ 2073 2251479

349,-



Koupelnový ventilátorový rychloohříváč

- příkon 2000 W
- 3 stupně: 800/ 1200/ 2000 W
- s termostatem
- nastavitelná ochrana proti zámrazu
- kontrolka
- s ventilátorem
- pro montáž na stěnu, do koupelny
- 2008/ 2073 2252636

899,-



ELEKTRICKÁ TOPIDLA

VOLTOTHERM®



Exkluzivně v **BAUHAUS**



Interiérový infrazářič VOLTO THERM

- příkon 800 W
- 2 stupně: 400/ 800 W
- na postavení
- barva: modrá, zelená, stříbrná
- bezp. pojistka proti přehřátí a proti převrnutí
- 2008/ 2073 2251819

398,-



Křemíkový nástěnný infrazářič VOLTO THERM

- příkon 1500 W
- 3 stupně: 500/ 1000/ 1500 W
- výkyvný
- ovládání šňůrkou
- pro umístění na stěnu, do koupelny
- barva: stříbrná
- 2008/ 2073 2251510

598,-



Interiérový infrazářič VOLTO THERM

- příkon 1200 W
- 3 stupně: 400/ 800/ 1200 W
- na postavení
- barva: bílá
- automatické natáčení
- pojistka proti převrnutí
- 2008/ 2073 2251527

598,-

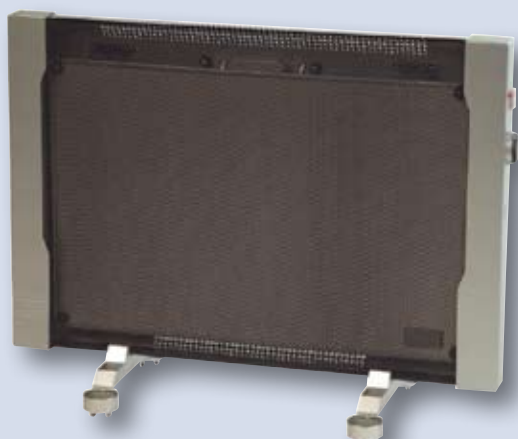
Interiérový infrazářič VOLTO THERM

- příkon 1200 W
- 3 stupně: 400/ 800/ 1200 W
- na postavení
- barva: bílá, šedá
- s dálkovým ovládáním
- automatické natáčení
- pojistka proti převrnutí
- 2008/ 2073 2252447

798,-



ELEKTRICKÉ PŘENOSNÉ SÁLAVÉ PANELE



Elektrický přenosný sálavý panel

- příkon 1000 W
- s termostatem a automatickou ochranou proti zámrazu
- i pro montáž na zeď
- pojízdný – na kolečkách
- 2008/ 2073 2296245

1.190,-



Elektrický přenosný sálavý panel

- příkon 2000 W
- s termostatem a automatickou ochranou proti zámrazu
- i pro montáž na zeď
- pojízdný – na kolečkách
- 2008/ 2073 2252409

1.590,-



BEZ ZÁPACHU

Plynová kamna Blue Admiral

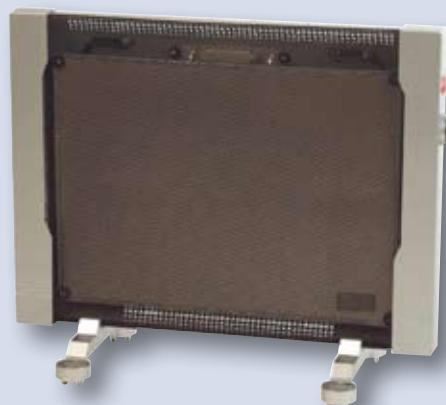
- výkon až 4,2 kW
- nový systém 100% spalování vylučující vznik CO a je absolutně bez zápachu
- bezúdržbové provedení
- menší citlivost na kvalitu plynu proti katalytickým kamnům
- na PB lahve 2 nebo 10 kg
- hmotnost 13,5 kg
- 2193 0522519

2.150,-

VOLTOTHERM®



Exkluzivně v **BAUHAUS**



Elektrický přenosný sálavý panel

- příkon 1500 W
- s termostatem a automatickou ochranou proti zámrazu
- i pro montáž na zeď
- pojízdný – na kolečkách
- 2008/ 2073 2252069

1.390,-

BAUHAUS INFO

Vyzařování tepla - běžný olejový radiátor:



1 min.



10 min.



20 min.

X

Vyzařování tepla u sálavého panelu:



1 min.



10 min.



20 min.

Admiral®



Exkluzivně v **BAUHAUS**

RADIÁTORY



Olejový radiátor VOLTOTHERM mini

- 7 žeber
- příkon 600 W
- s termostatem
- kontrolka
- madlo
- 2008/ 2073 2251534

749,-

VOLTOTHERM®



Exkluzivně v **BAUHAUS**



Olejový radiátor VOLTOTHERM

- 7 žeber
- příkon 1500 W
- 3 stupně: 600/ 900/ 1500 W
- s termostatem
- kontrolka
- madlo, na kolečkách, prostor na kabel
- s automatickou ochranou proti zámrazu
- 2008/ 2073 2252454

949,-



Olejový radiátor VOLTOTHERM

- 9 žeber
- příkon 2000 W
- 3 stupně: 750/ 1250/ 2000 W
- s termostatem
- kontrolka
- madlo, na kolečkách, prostor pro kabel
- s automatickou ochranou proti zámrazu
- s krytem
- 2008/ 2073 2251493

1.150,-

Bezolejový radiátor

- 9 žeber
- příkon 2000 W
- 2 stupně: 1400/ 2000 W
- bezolejový – šetří životní prostředí
- s termostatem
- kontrolka
- madlo, na kolečkách, prostor na kabel
- s automatickou ochranou proti zámrazu
- 2112 2252564

1.690,-

BEZOLEJOVÝ



KAMNA A KONVEKTORY

AEG®



Akumulační kamna AEG®

- model WSP 3010
- příkon až 3000 W
- sériově vestavěný termomechanický regulátor nabíjení
- vyšší bezpečnost díky přídavnému termostatu
- rychlá montáž
- ekologicky nezávadné provedení
- protiprachové sítko
- tichý ventilátor
- bílá barva (RAL 9010)
- rozměry (v x š x h):
650 x 780 x 245 mm
- hmotnost 169 kg
- 2334 2252739



12.490,-

- nebo na splátky:
teď 1.249,- + pak 10x 1.249,-

DALŠÍ TYPY NA OBJEDNÁVKU DO 2 TÝDNŮ



IP 24

Nástěnné konvektory Basic

- řada 9 konvektorů s výkonem 500 až 3000 W
- výborný poměr cena/ výkon
- elektromechanický termostat (zajišťuje konstantní teplotu v místnosti), s možností řízení nočního útlumu a možností blokáce polohy
- originální robustní topné těleso AIRALU s velkou teplosměrnou plochou
- originální design předního panelu
- bílá barva topidla (RAL 9016)
- tepelná pojistka s automatickým resetem
- s ochranou proti zámrazu
- tichý a spolehlivý provoz v domácnostech i živnostenských prostorách
- jednoduchá instalace na stěnu
- 8147 2252966 – 2253044

od 1.590,-



Prostorový termostat

- model RT 601 SN
- pro akumulační kamna AEG®
- 2334 2252746

509,-



Exkluzivně v **BAUHAUS**

Výkon	Rozměry (v x š x h)	Cena (Kč)
500 W	400 x 280 x 80 mm	1.590,-
750 W	400 x 360 x 80 mm	1.690,-
1000 W	400 x 440 x 80 mm	1.830,-
1250 W	400 x 520 x 80 mm	1.950,-
1500 W	400 x 600 x 80 mm	1.990,-
1750 W	400 x 760 x 80 mm	2.290,-
2000 W	400 x 840 x 80 mm	2.370,-
2500 W	400x1000x80mm	2.720,-
3000 W	400x1000x80mm	2.890,-





Terasový elektrický zářič VOLTOTHERM

- příkon 2000 W
- pro venkovní použití, IPX4
- 3 stupně výkonu: 650 W/ 1350 W/ 2000 W
- křemíkové topné elementy
- rozsah aretace výšky 1,2 - 2,1 m
- 2008 2251637

1.890,-

Plynová a elektrická topidla
= rychlé teplo na stavbu,
do dílny i garáže



Plynové topidlo Herkules 15 kW

- výkon max. 15 kW
- 2072 1210318

2.990,-



NEREZ

Plynové topidlo Herkules 70 kW

- výkon max. 70 kW
- 2072 1210143

8.990,-

- nebo na splátky:
teď **899,-** + pak 10x **899,-**



například:
Teď 1.299,-
Pak 10x 1.299,-



Plynové topidlo Herkules 30 kW

- výkon max. 30 kW
- 2072 1210325

5.490,-

- nebo na splátky:
teď **549,-** + pak 10x **549,-**

Linde

VOLTOTHERM

Exkluzivně v **BAUHAUS**



Průmyslové el. topidlo VOLTOTHERM

- příkon 2000 W
- stupně výkonu: 700/ 1900/ 2000 W
- IP X4
- s termostatem
- 2008/2073 2252430

2.290,-

Naftové topidlo Herkules 29 kW

- výkon max. 29 kW
- 2072 1210174

12.990,-

- nebo na splátky:
teď **1.299,-** + pak 10x **1.299,-**



Typ Technická data	plynové Herkules 15 kW/ 230 V*	plynové Herkules 30 kW/ 230 V*	plynové Herkules 70 kW/ 230 V*	naftové Herkules 29 kW/ 230 V*
Max. výkon (kW)	15	30	70	29
Min. výkon (kW)	-	16	46	-
Spotřeba plynu (kg/ hod.)	1,17	2,34	5,5	1,17
Ohřev vzduchu (m ³ / hod.)	300	1000	2300	1000
Tlak (bar)/ Hmotnost (kg)	0,7/ 8	1,5/ 16	1,5/ 20	-/ 25
Rozměry (d x š x h, v cm)	50 x 21 x 29	58 x 24 x 38	69 x 34 x 50	85 x 48 x 58

*piezozapalování

KW3808SKT4. Upozornění: mějte vždy při práci na bezpečnost. Všechny výrobky jsou bezdekorační. Chyby a změny jsou výhradně u výrobce. Cena s DPH. Platnost 13.09.2008. Distribuce a servis: BAUHAUS s.r.l. s. j. s. tel.: 2421-30505 (infolinka a reklamační). Působí poplatky za přepravu v hotovosti. Ceny elektrozařízení zahrnují recyklační příspěvek.